



Quadrifoglio Group

MIAMI

design living

www.quadrifoglio.com



STRUCTURE METALLIQUE

Structure réalisée en tréfilé d'acier section 10×10 mm, vernie à poudre époxy dans les couleurs mats ou à liquide avec effets métalliques. Supports en tôle d'acier soudés dans la partie supérieure pour la fixation des plateaux, des coussins pouf et des conteneurs porte-vases. N.4 embouts en caoutchouc anti-glissement appliqués dans la partie inférieure.

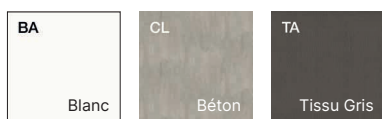
Finitions :



PLATEAUX EN MÉLAMINE

Plateaux réalisés en aggloméré ép. 18 mm, revêtus dans les deux côtés avec papier mélamine anti-reflet, anti-rayures et lavable. Chant périmétrale antichoc en ABS ép. 1 mm. Disponibles dans les finitions mélaminés ou en mélamine laqué mat. Densité panneau: 670/730 kg/m³.

Finitions :



Finitions :

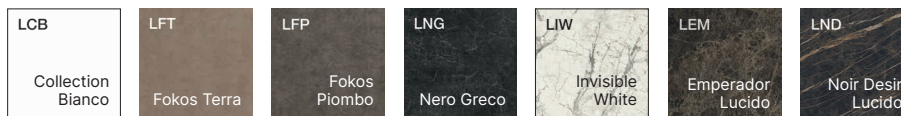


Tempi di produzione: 5 settimane; oltre alle finiture laccate proposte, tutte le finiture della scala RAL sono disponibili.

PLATEAUX EN GRÈS DE PORCELAINE

Réalisés par encollage dans le couplage d'un plateau inférieur en MDF ép. 18 mm avec chant périmétrale arrondi 13 × 45° et verni couleur gris ombre mat, avec une plaque supérieure en GRES ép. 3 ou 5 mm selon la finition, avec chants à fil plat et arrondis 1,5 mm x 45°.

Finitions :



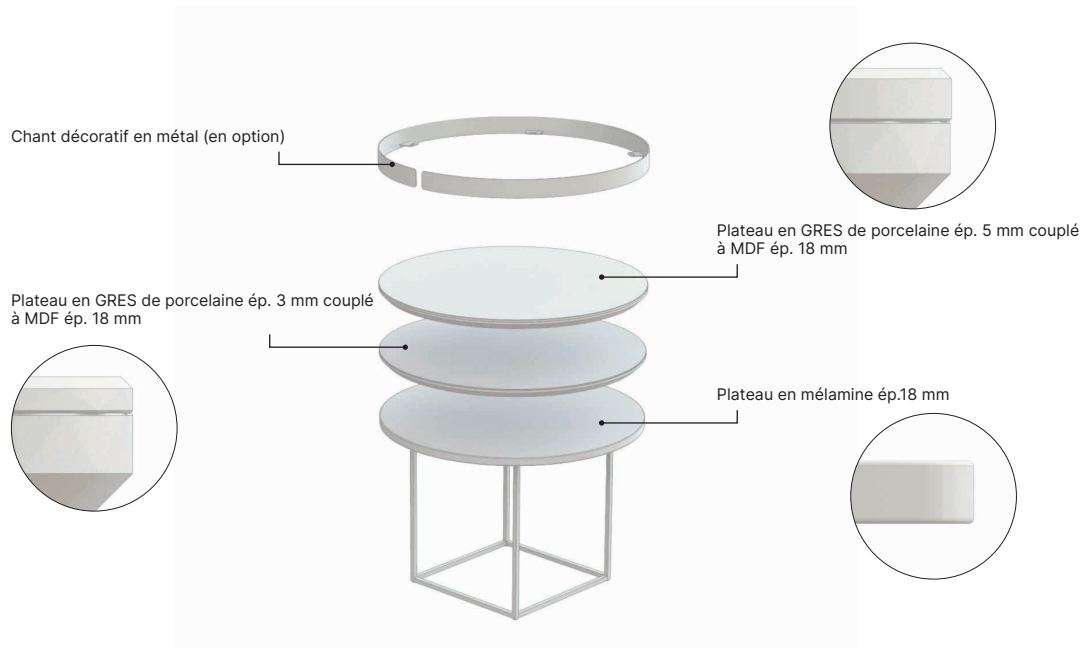
CHANTS DECORATIFS EN MÉTAL (EN OPTION)

Chants périmétrales décoratifs à appliquer aux plateaux, réalisés en tôle d'acier ép. 2 mm, H. 40 mm, avec supports pour la fixation soudée. Vernis à poudre époxy dans les couleurs mats ou à liquide avec effets métalliques.

Finitions :



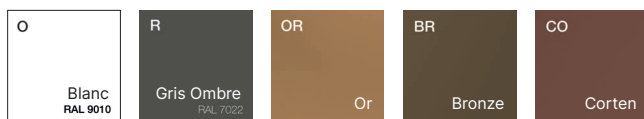
TABLE À CAFÉ MIAMI



CONTENEURS PORTE-VASES

Conteneurs cylindriques réalisés en tôle d'acier ép. 1,5 mm avec fond soudé équipé de pivots pour la fixation des structures en métal. Vernis à poudre époxy dans couleurs mats ou à liquide avec effets métalliques. Conseillé l'intégration des plats avec le vase approprié pour contenir la terre et l'eau.

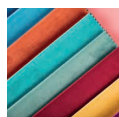
Finitions :



POUF

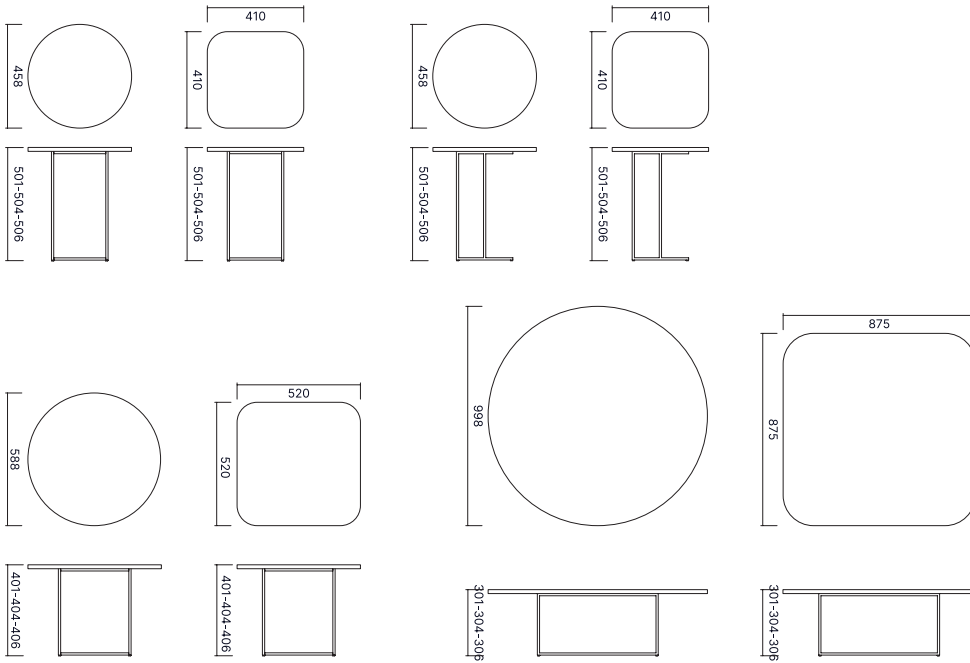
Coussins avec coque en multi-plies de bois de bouleau rembourrage en mousse et résiné de polyester non-feu avec revêtement externe en différents tissus.

Finitions :

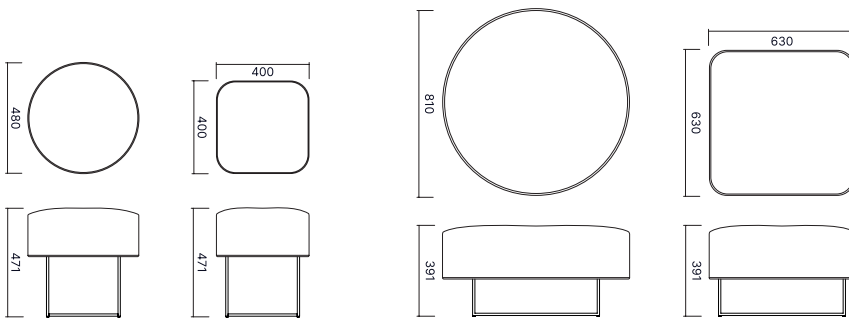


B01-B03-C01-C05-D02-D03-D05-E01-E02-E03-D06-I01-I02-M01-M02-M03-P01

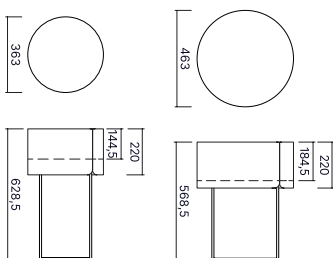
TABLE À CAFÉ



POUF



CONTENEURS PORTE-VASES





NORMES

La gamme Miami a dépassé les tests suivantes, certifiés par le Laboratoire d' analyses **CATAS** à San Giovanni al Natisone (UD) -Italie

- Non domestic tables: safety requirements EN 15372:2016, clause 5.1 - 5.2 2.
- Domestic tables: information for use EN 12521:2015, clause 7 3.
- Horizontal static load test EN 1730:2012, clause 6.2 4.
- Vertical static load test EN 1730:2012, clause 6.3 5.
- Horizontal fatigue test EN 1730:2012, clause 6.4.2 6.
- Vertical impact test EN 1730:2012, clause 6.6 7.
- Stability under vertical load EN 1730:2012, clause 7.2



MATERIAUX ET RECYCLAGE

Les panneaux de la gamme MIAMI sont réalisés exclusivement en bois recyclé au 100% et répondent aux normes en matière de basse émission de formaldéhyde (Certification CATAS Quality Award CARB). Les résines utilisées dans les panneaux et dans le papier mélamine n'ont pas de substances SVHC (de la liste ECHA mise à jour le 12/01/2017).



CERTIFICATIONS

Quadrifoglio Sistemi d'Arredo met beaucoup d'attention sur la qualité, l'environnement et la sécurité afin de fournir un produit et un service très élevé par rapport aux attentes du marché.

A l'épreuve de cet engagement, l'usine a obtenu les certifications suivantes UNI EN ISO 9001/2015, UNI EN ISO 14001/2015 et UNI EN ISO 45001/2018. Dans le respect de l'environnement, nos produits ont été certifiés par FSC et PANNELLO ECOLOGICO.

COMPANY WITH
MANAGEMENT SYSTEM
CERTIFIED BY DNV
ISO 9001 • ISO 14001
ISO 45001



ENERGIE VERTE

L'usine a complété l'installation photovoltaïque avec 4500 panneaux solaires sur une surface de 7350 m³ qui couvre presque entièrement l'établissement. L'installation produit 1Mw d'énergie qui ne endommage pas l'environnement et ne produit pas de déchets.

La réduction des émissions de substances polluantes permet de faire économiser chaque année 180 tonnes de pétrole, 440 tonnes de CO₂, 514 kg de soufre, 488 kg de oxyde de azote et 23 kg de poussières.



TRANSPORT

Des volumes qui permettent l'optimisation de l'espace.
Grande réduction de la consommation d'énergie avec le transport.